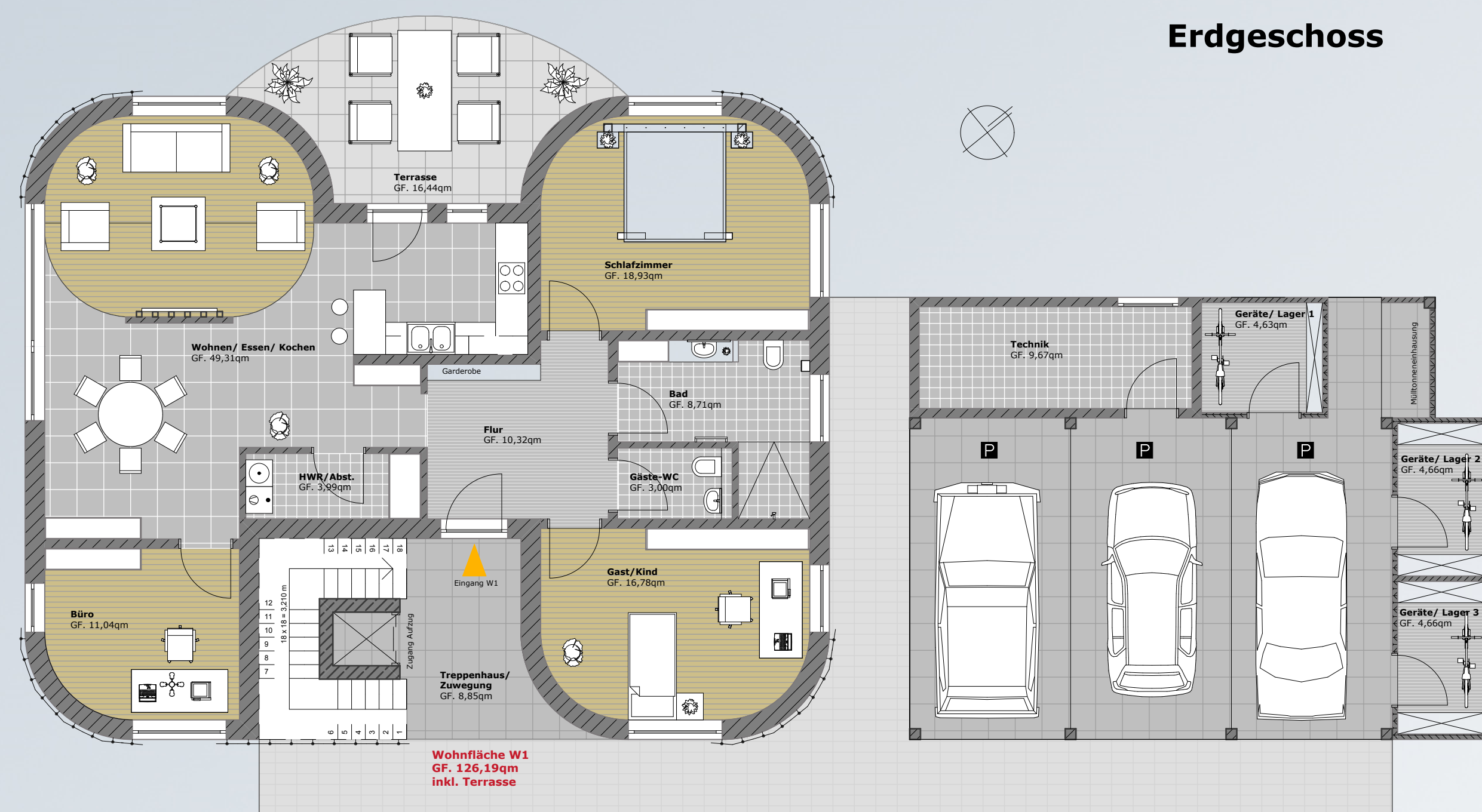
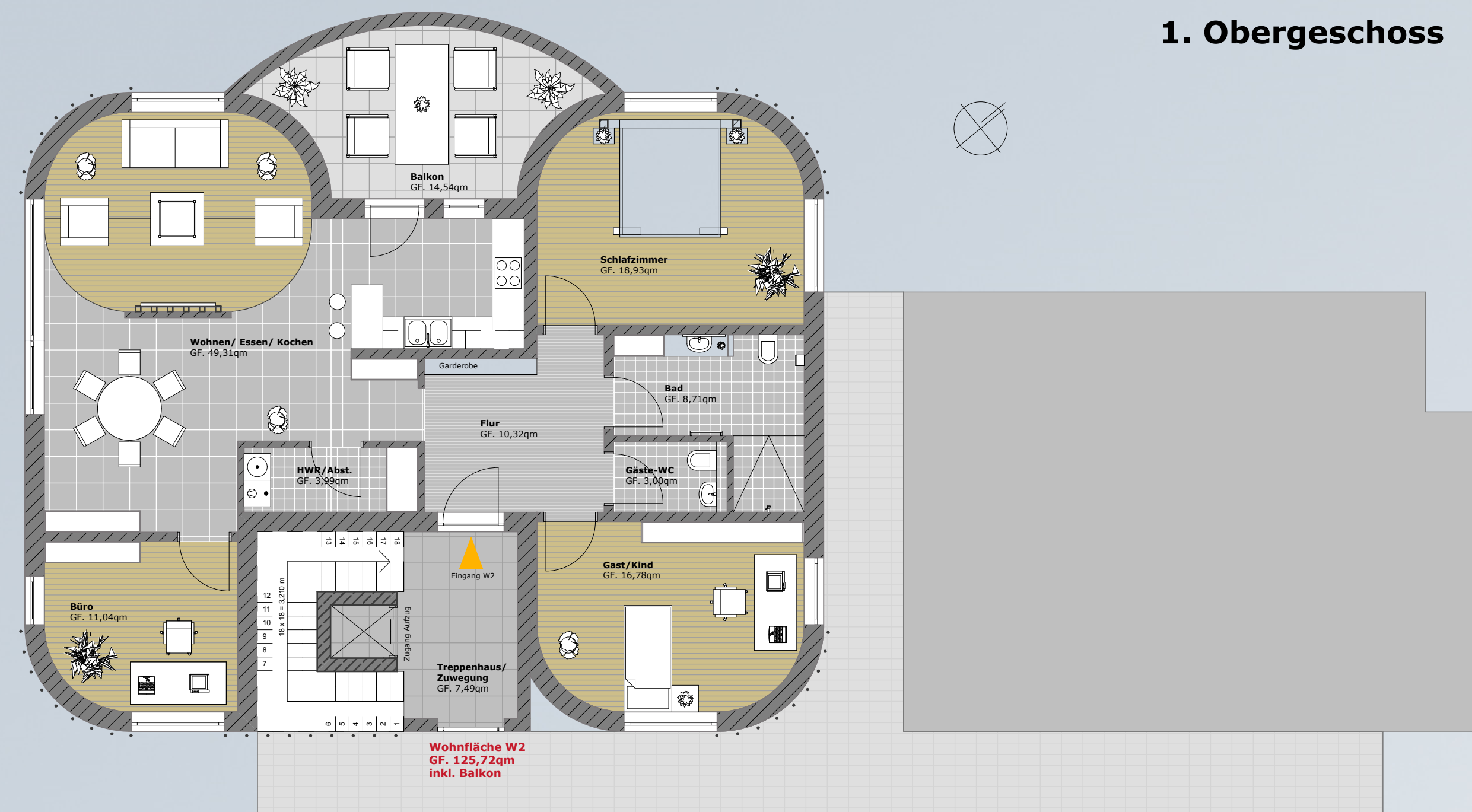
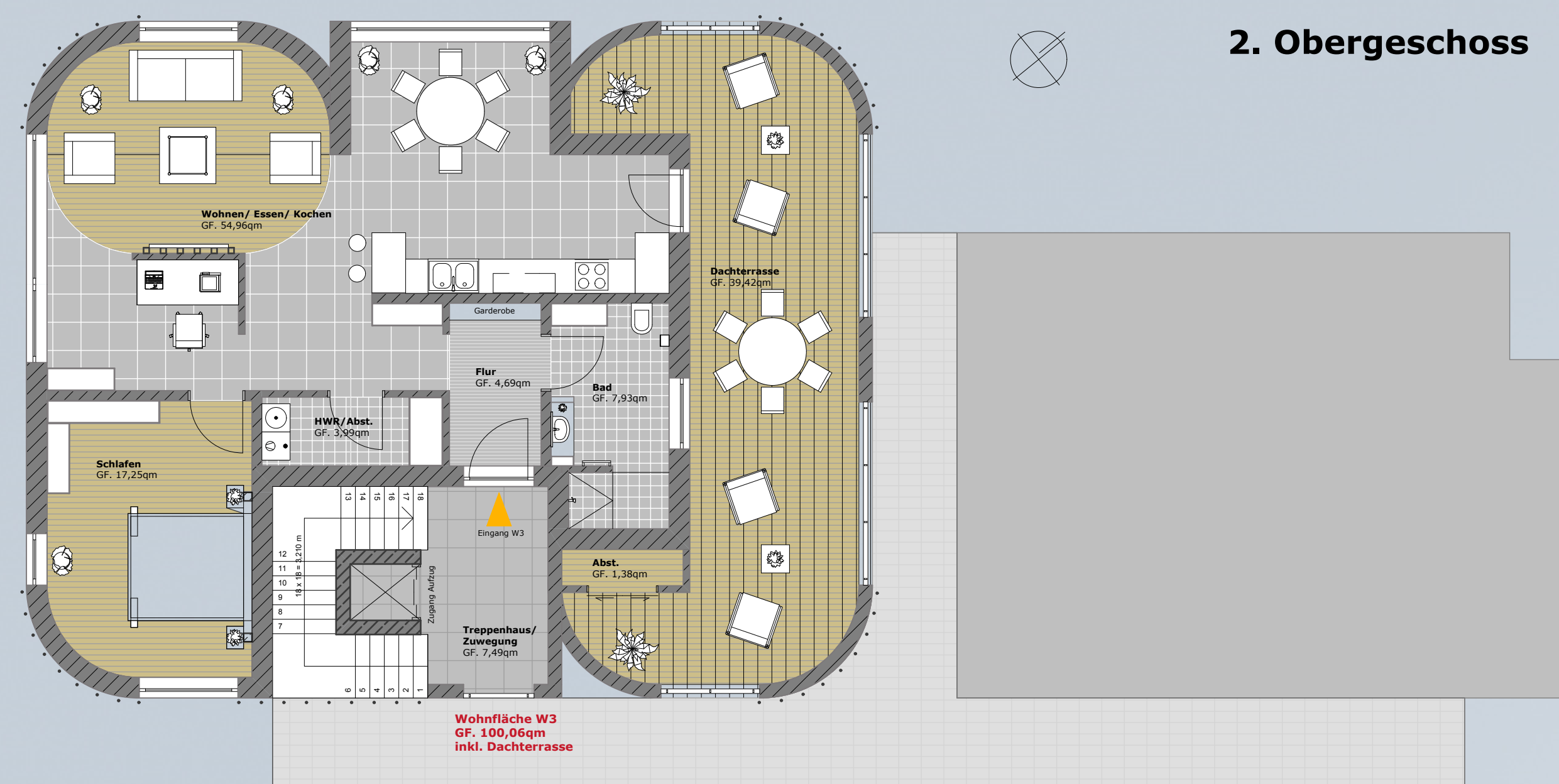
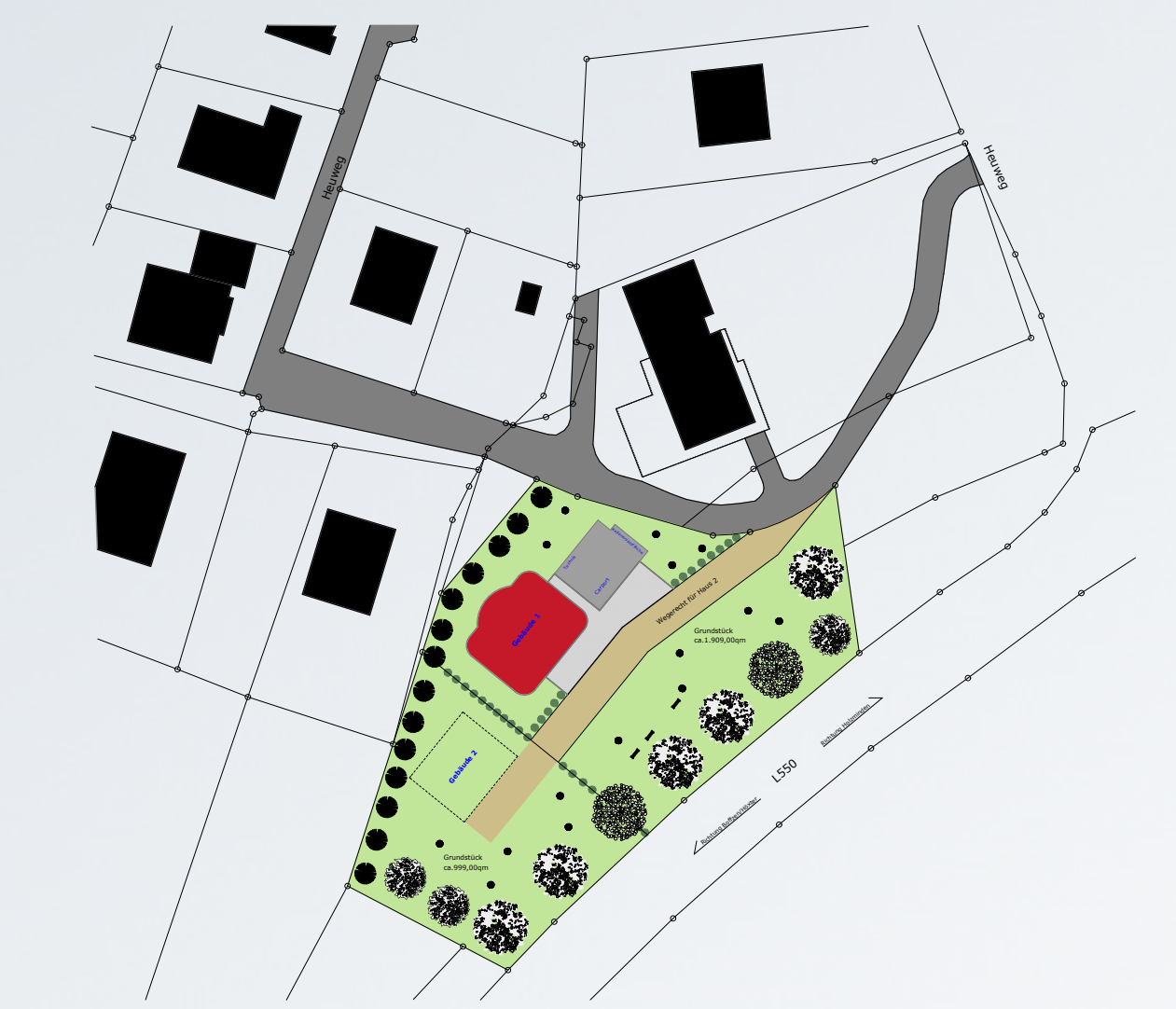


Hier entsteht eine barrierefreie Wohnanlage mit 6 Wohneinheiten



Wohnen im Grünen und Blick über das Weserbergland



Eckdaten

- kfw 40 Standard
- barrierefrei
- behindertengerecht
- nachhaltig

Ausstattung

- Aufzugsanlage
- Balkon o. Terrasse
- Carportanlage
- Kellerersatzräume
- Grünanlage
- Fassadenbegrünung
- Photovoltaikanlage
- intelligente Verbrauchsdatenerfassung
- moderne Ausstattung